

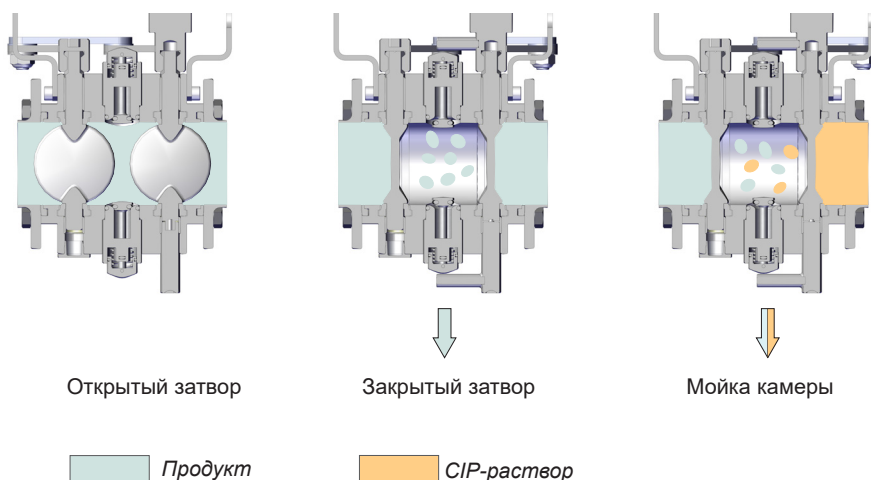


I Применение

Двойной дисковый затвор A470 может использоваться в большинстве видов применения для жидких продуктов в пищевой, фармацевтической и химической промышленности. Он обеспечивает простое и безопасное разделение продуктов и предотвращает случайное их перемешивание в случае отказа прокладки. Данный затвор наиболее часто применяется в тех процессах, где необходимо обеспечить безопасное разделение продукта и растворов CIP в отдельных случаях, в конце манифольда (например, на возвратной линии CIP) или на входе раствора CIP в емкость (через моющую головку).

I Принцип работы

Затвор A470 обеспечивает двойную защиту: два диска одновременно приводятся в действие одним приводом.



При закрытых затворах между ними образуется камера, которая, будучи открытой наружу, находится под атмосферным давлением. Таким образом, в случае выхода из строя любой из двух прокладок утечка жидкого продукта укажет на возможное смешивание продуктов.

Состояние прокладок контролируется любым из детекторов утечки.

Другой вышестоящий детектор контролирует вход моющего раствора для предотвращения любого загрязнения камеры.

Таким образом эти два детекторы утечки обеспечивают оптимальную защиту и позволяют очистить промежуточную камеру.

I Конструкция и характеристики

Компактная и прочная конструкция.

Минимальные потери давления.



I Технические спецификации

Материалы:

Диск	1.4404 (AISI 316L)
Боковые стороны	1.4301 (AISI 304) или 1.4404 (AISI 316L)
Другие детали из стали	1.4301 (AISI 304)
Прокладки	EPDM, FPM

Отделка поверхности:

Внутренняя	$Ra \leq 0,8 \mu m$
Наружная	Механически обработанная

Размеры, имеющиеся в наличии:

DIN EN 10357 серия A (ранее DIN 11850 серия 2)	DN 25 - DN 100
---	----------------

ASTM A269/270 (соответствует трубе OD)	OD 1" - OD 4"
---	---------------

Соединения	Под сварку
------------	------------

Эксплуатационные ограничения:

Рабочая температура (EPDM)	-10 °C а +120 °C	14 °F а 248 °F
Температура SIP, макс. 30 мин.	+140 °C	284 °F
Мин.рабочее давление	20 кПа (0,2 ар)	3 PSI (абс. давл.)
Максимальное рабочее давление	1000 кПа (10 ар)	145 PSI

DN	25	32	40	50	65	80	100
Момент вращения в сухую * [Nm]	10	10	10	16	30	50	60

OD	1"	1½"	2"	2½"	3"	4"
Момент вращения в сухую * [Nm]	10	10	16	30	50	60

*Для вращения диска затвора в сухом вкладыше

I Технические спецификации: рукоятки и приводы

Двухпозиционная рукоятка	1.4301 (AISI 304) + пластик PF31
--------------------------	----------------------------------

Привод:

Корпус	1.4307 (AISI 304L)
Опора	1.4301 (AISI 304)
Давление воздуха	6 - 8 бар
Подключение сжатого воздуха	Труба G 1/8 (труба Ø6 мм)



Потребление сжатого воздуха при $P_{rel} = 6$ бар (нормал. литры/цикл)

Привод	Воздух-Воздух
A940 - T1	1,3
A940 - T2	2,1
A940 - T2*	1,7
A940 - T3*	5,0

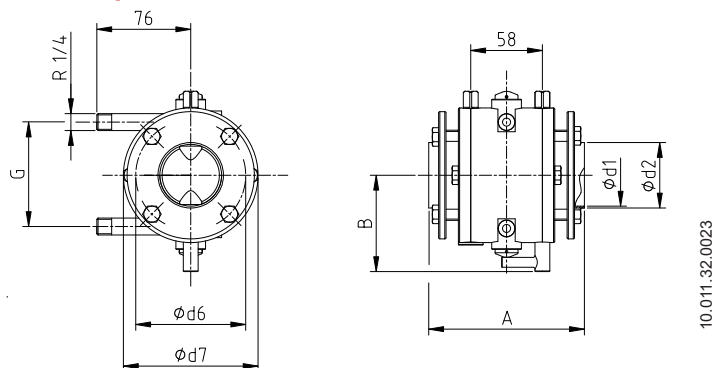
*Привод с определенным ходом для затвора A470

Montaje estándar

Затвор	A940 - T1	A940 - T2	A940 - T2*	A940 - T3*
A470	DN 25	DN 40 а 50	DN 65	DN 80 а 100
	OD 1"	OD 1½" а 2"	OD 2½"	OD 3" а 4"

*Привод с определенным ходом для затвора A470

I Размеры



DN	Ød1	Ød2	Ød6	Ød7	A	B	G	Вес (кг)
25	26	29	63	83	126	63,5	59,5	3,7
40	38	41	76	96	126	72	72	4,6
50	50	53	89	109	126	78	84,5	5,6
65	66	70	106	126	126	86	101	7,0
80	81	85	121	141	130	93	116,5	8,5
100	100	104	141	161	130	101,5	136	10,5

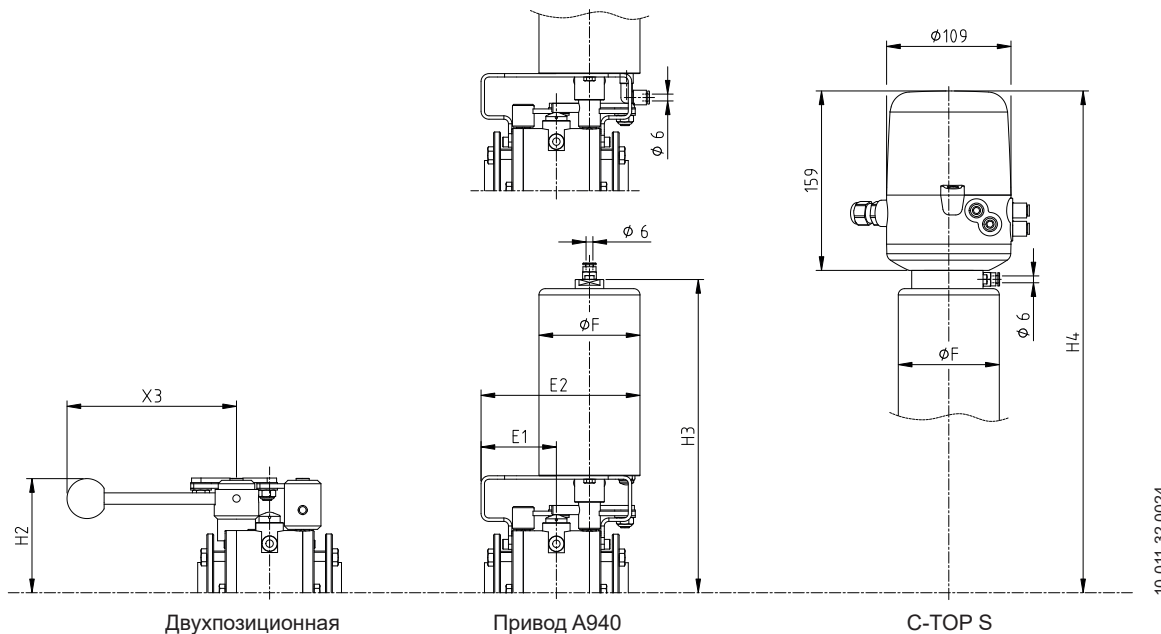
DN	Ød1	Ød2	Ød6	Ød7	A	B	G	Вес (кг)
1"	22,1	25,4	58	78	126	62	55,5	3,3
1½"	34,9	38,1	71	91	126	70,5	68	4,2
2"	47,5	50,8	84	104	126	77	81	5,1
2½"	60,2	63,5	96	116	126	83,5	94	5,9
3"	72,9	76,2	109	129	130	89	106	7,1
4"	97,4	101,6	141	161	130	101,5	135	10,8



Мы оставляем за собой право без предварительного уведомления вносить поправки в любые сведения и технические характеристики. Фотографии носят иллюстративный характер. Более подробную информацию Вы можете найти на нашем сайте.

www.inoxpa.com

I Размеры



DN	X3	H2	E1	E2	ØF	T1 (ØF = 76)		T2 (ØF = 88,5)		T3 (ØF = 135)	
						H3	H4	H3	H4	H3	H4
25	146	87	66	133	76	239,5	406,5	-	-	-	-
40	146	93,5	66	140	88,5	-	-	268	435	-	-
50	146	100	66	140	88,5	-	-	274,5	441,5	-	-
65	175	108,5	66	140	88,5	-	-	283	450	-	-
80	175	116	66	162,5	135	-	-	-	-	341	508
100	175	126	66	162,5	135	-	-	-	-	351	518

DN	X3	H2	E1	E2	ØF	T1 (ØF = 76)		T2 (ØF = 88,5)		T3 (ØF = 135)	
						H3	H4	H3	H4	H3	H4
1"	146	84,5	66	133	76	237	404	-	-	-	-
1½"	146	91	66	140	88,5	-	-	265,5	432,5	-	-
2"	146	97,5	66	140	88,5	-	-	272	439	-	-
2½"	175	103,5	66	140	88,5	-	-	278	445	-	-
3"	175	110	66	162,5	135	-	-	-	-	335	502
4"	175	126	66	162,5	135	-	-	-	-	351	518



Мы оставляем за собой право без предварительного уведомления вносить поправки в любые сведения и технические характеристики. Фотографии носят иллюстративный характер. Более подробную информацию Вы можете найти на нашем сайте.

www.inoxpa.com